

J'ai oublié mon mot de passe

Si vous avez oublié votre mot de passe, suivez la procédure suivante : Cliquez sur « [Mot de passe oublié ?](#) »

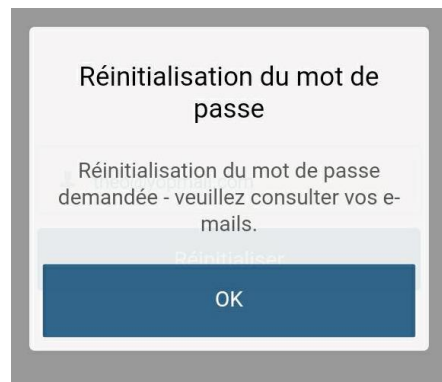


Form with fields for Email and Mot de passe, a Connexion button, and a 'Mot de passe oublié ?' link circled in red with an arrow pointing to it from the text 'Cliquez ici'.

Rentrez votre adresse mail et cliquez sur « **Réinitialiser** ». Un mail va vous être envoyé.

Suivez le lien indiqué dans le mail que vous venez de recevoir.

Form with email address 'theo@yopmail.com' and a 'Réinitialiser' button circled in red.



Rentrez votre nouveau mot de passe en respectant les conditions de sécurité décrites. Puis cliquez sur « **Sauvegarder** ».

Mobile browser screenshot showing password reset form with 'Sauvegarder' button circled in red.

* Champs obligatoires
Mon nouveau mot de passe *

Pour des raisons de sécurité votre mot de passe doit respecter certaines contraintes et contenir :

- un minimum de 8 caractères
- au minimum un chiffre (1, 2, 3,...)
- au minimum un caractère alphabétique (a...z, A...Z)
- au minimum un caractère spécial (*?./+#!,;:=)

Confirmation de mon nouveau mot de passe *

Doit être identique à votre nouveau mot de passe

Sauvegarder